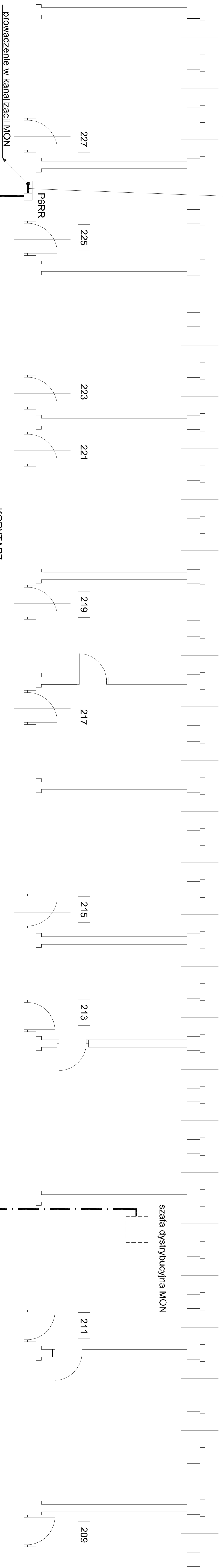


proj. KTEL - YTKSYekw 48x2x0,5 l=80m  
do pom.038 do szafy PGSSRR



proj. KTEL - YTKSYekw 48x2x0,5 l=10m

KORYTARZ  
SUFIT PODWIESZANY

proj. OTK - W-YnOTKSd 12G, l=40m+20m zapas

proj. YKXS 5x25, l=60m

szafa dystrybucyjna MON

PION EL.  
do Rgmn

SALA KONFERENCYJNA

WC

REWIZJA:	DATA:	REWIZJE:	ZMIANA:			
0	22.03.10	Planusza edy/gja				
INWESTOR: MINISTERSTWO OBRONY NARODOWEJ DEPARTAMENT ADMINISTRACYJNY Al. Niepodległości 218, 00 - 911 Warszawa						
BRANŻA: INSTALACJE ELEKTRYCZNE I TELETECHNICZNE						
FAZA: PROJEKT BUDOWLANO-WYKONAWCZY						
NAZWA PROJEKTU: MODERNIZACJA SALI SZKOLENIOWEJ NR 230 W BUDYNKU NR 1 PRZY UL. RAKOWIECKIEJ 4A W WARSZAWIE DZ. NR 11, OBRĘB 141-03						
GENERALNY PROJEKTANT:	ZESPÓŁ PROJEKTOWY:	OPRACOWAŁ:	Podpis			
<b>SOLPRO</b>		mgr inż. Marek Peryt				
Piotr Palczewski ul. Pomorska 44 96-313 Jaktorów tel./fax: 22 412 46 19 tel. 504 197 139	mgr inż. Piotr Palczewski nr upr. MAZ0204/POC0103	mgr inż. Grzegorz Jacewski				
SPRAWDZIŁ: mgr inż. MAZ0203/PW0B03						
NAZWA RYSUNKU: PLAN TRAS KABLOWYCH - 2 PIĘTRO						
SKALA	NR PROJ.	DATA	FORMAT	BRANŻA	NR RYS.	REW.
1:50	93	22.03.10	1100x297	E	08	0