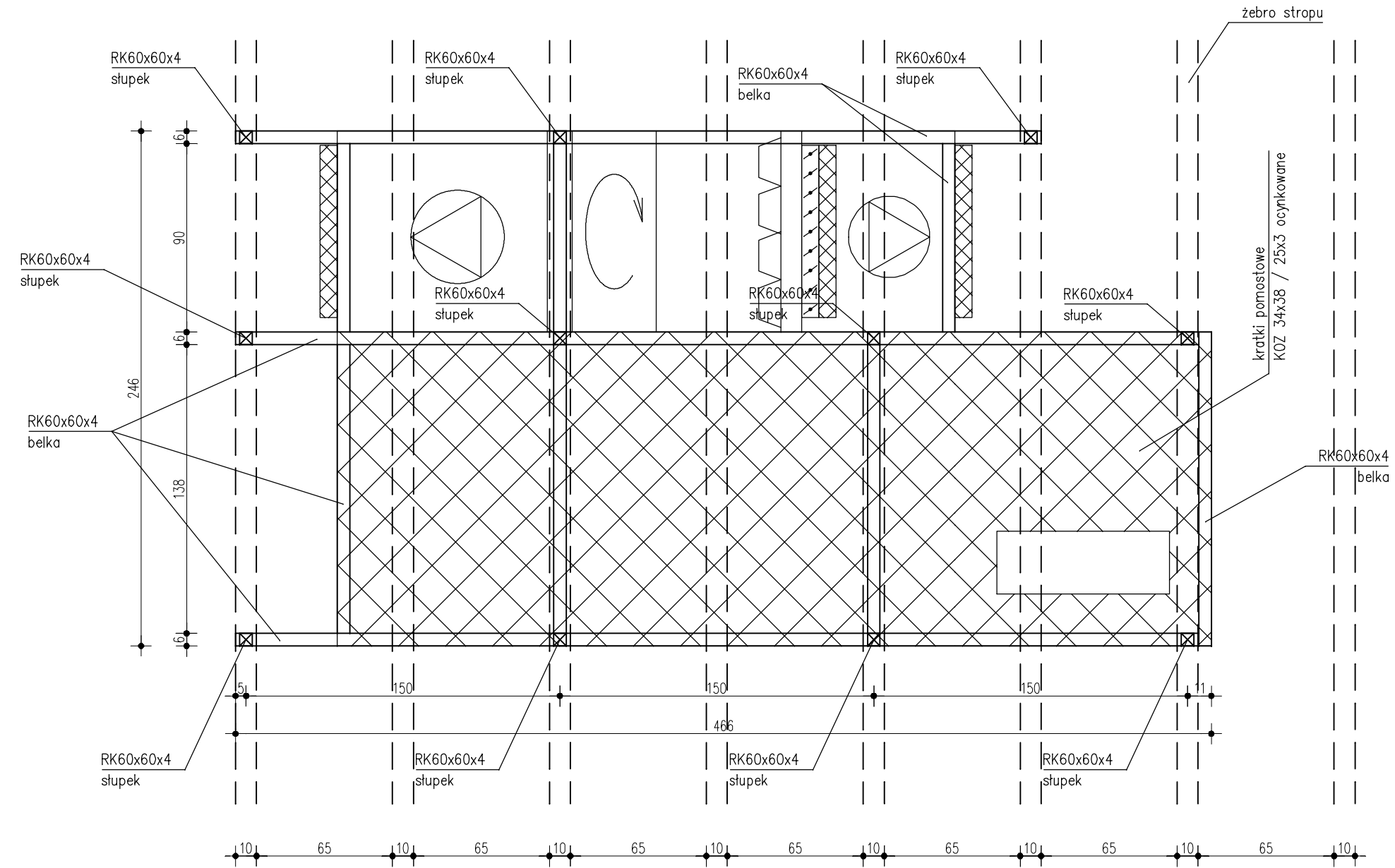
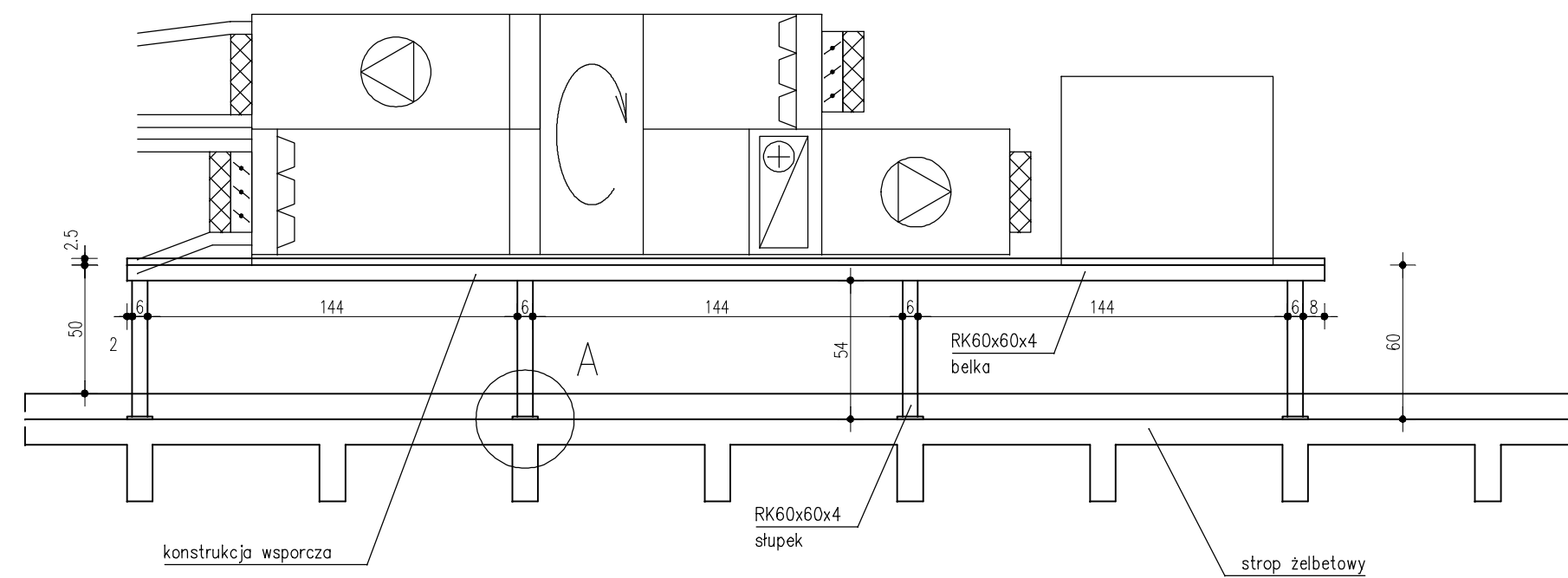


KONSTRUKCJA WSPORCZA I PODEST DACHOWY (SKALA 1:25)

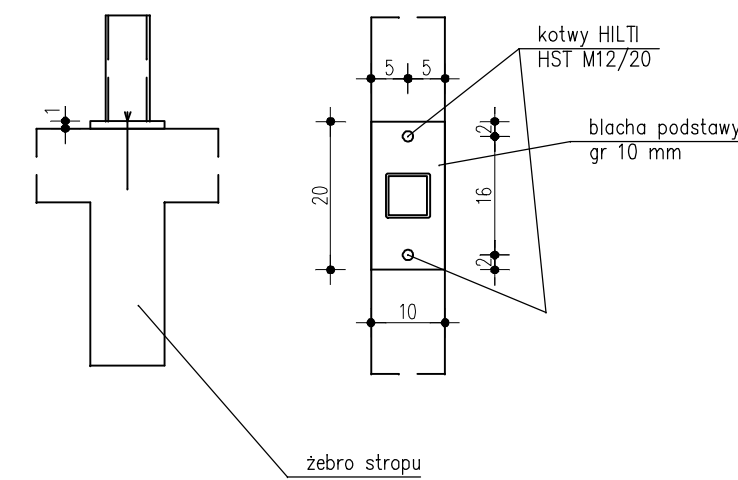


UWAGI:

1. Przed przystąpieniem do wykonywania konstrukcji należy sprawdzić nośność stropu (po dokonaniu jego inwentaryzacji) w przypadku stwierdzenia innej konstrukcji stropu lub braku jego odpowiedniej nośności konstrukcję należy przeprojektować
2. Stupki konstrukcji należy umieszczać tak aby obciążały bezpośrednio żebra stropu
3. Rozstaw słupków można dostosować do rozstawu żebrowania jednak nie może być większy niż 100 cm
4. Wszelkie wymiary pomostu dopasować na montażu
5. Elementy wykonać ze stali S235
6. Spoiny, jeśli nie oznaczono wykonać jako pachwinowe grubości 3 mm lub czołowe, na pełen przelot łączonych elementów



SZCZEGÓŁ A (SKALA 1:10)



Uzgodnienia branżowe						
Wykonanie dokumentacji projektowych Modernizacji sali szkoleniowej Nr 220 w budynku Nr 1 przy ul. Rakowieckiej 4A w Warszawie						
Nazwisko i imię	Branża	Nr uprawnień	Pieczętka i podpis			
Mirosława Jolanta Gardecka - Szykiedans	Architektura	62/88				
Andrzej Liszewski	Konstrukcje	MAZ/0253/POOK/07				
Piotr Palczewski	Instalacje elektryczne i teletechniczne	MAZ/0084/POOE/03				
Dorota Palczewska	Instalacje sanitarne	MAZ/0029/POOS/04				
REWIZJE:						
REWIZJA:	DATA:	ZMIANA:				
0	12.12.08	Pierwsza edycja				
INWESTOR:	MINISTERSTWO OBRONY NARODOWEJ DEPARTAMENT ADMINISTRACYJNY Al. Niepodległości 218, 00 - 909 Warszawa					
BRANŻA:	KONSTRUKCYJNO - BUDOWLANA					
FAZA:	PROJEKT WYKONAWCZY					
NAZWA PROJEKTU:	Modernizacja sali szkoleniowej Nr 220 w budynku Nr 1 przy ul. Rakowieckiej 4A w Warszawie					
GENERALNY PROJEKTANT: SOLPRO Piotr Palczewski ul. Pomorska 44 96-313 Jaktorów tel/fax. (022) 303 90 25 tel. 504 097 155	ZESPÓŁ PROJEKTOWY: PROJEKTOWAŁ: KONSTRUKCJA: mgr inż. Andrzej Liszewski nr upr. MAZ/0253/POOK/07 PROJEKTOWAŁ: ARCHITEKTURA: mgr inż. M J Gardecka - Szykiedans nr upr. 62/88	Podpis				
NAZWA RYSUNKU: KONSTRUKCJA WSPORCZA I PODEST DACHOWY						
SKALA	NR PROJ.	DATA	FORMAT	BRANŻA	NR RYS.	REW.
1:25	71	12.12.08	A2	B	B-05	0